

행정중심복합도시 국립박물관단지 개요

□ 건립 배경

- 국민들의 문화욕구 충족 및 지역간 균형발전 도모, 도시 자족기능 확충 등을 위해 고품격 문화시설인 국립박물관단지 건립 추진
- 국립박물관단지는 박물관 간 연계를 통한 시너지효과를 제고하기 위해 국립박물관·통합지원시설 등을 집적한 대규모 복합문화시설임

< 행복도시 국립박물관단지 건립 개요 >

- 건립위치: 세종특별자치시 S-1생활권 문화시설용지(문S-1)
- 규모·기간: 부지 75,402㎡, 연면적 80,647㎡ / 2016년 ~ 2027년
※ 박물관단지 기본계획 수립('11.12), 예타 통과('15.2), 마스터플랜 수립('16.12), 1단계 착공('20.12)
- 총사업비: 약 4,400억 원 * B/C : 0.97, AHP : 0.517
- 주요시설: 통합지원시설(통합수장고·어린이박물관·통합운영본부동 등), 개별박물관
* 1단계(~'23.上): 통합지원시설(행복청) / 2단계(~'25.上): 도시건축박물관(국토부) / 3단계(~'25.下): 디자인박물관(문체부)·디지털문화유산영상관(문화재청) / 4단계(~'27.下): 국가기록박물관(기록원)

□ 추진 경위

- '행복도시 건설 기본·개발계획(법정계획)'에 박물관 반영('06.11)
- '국립박물관단지 건립 기본계획' 수립('11.12)
- 관계기관 차관급 MOU 체결('12.6, 행안부·문체부·국토부·문화재청·행복청)
- 국립박물관단지 예비타당성조사 완료('13.12~'15.2)
- 국립박물관단지 건립 마스터플랜 수립('16.3~'17.1)
- 통합시설·어린이박물관 착공('20.12), 도시건축박물관 설계 착수('20.12)
- 디자인박물관·디지털문화유산영상관 설계 착수('22.3)
- 「행복도시박물관단지법」 국회 의결('22.5), 공포('22.6) 및 시행('22.9.11.)
- 「행복도시박물관단지법 시행령」 공포('22.9.6.) 및 시행('22.9.11.)

□ 개별박물관 등 기본방향(안)

- (어린이박물관) '자연과 함께 어린이가 성장하는 공원 속 박물관'으로서 어린이들의 창의적 사고 증진 및 미래 융합인재 양성
 - * (전시) 도시디자인·우리문화놀이터 등 개별박물관 전시주제를 체험위주로 구성
- (도시건축박물관) 국내 우수한 건축유산 홍보 및 도시개발 기술 보존을 통해 한국 건축문화산업의 발전 선도
 - * (전시) 한국 도시와 건축의 생성·발전과정을 유물·모형 등으로 기획
- (디자인박물관) 우리나라 고유의 디자인을 수집·보관·전시하여 디자인 경쟁력을 확보하고 새로운 디자인 창출의 원동력 제공
 - * (전시) 한국 디자인의 변화를 보여주는 근·현대 디자인 결과물 전시
- (디지털문화유산영상관) 다양한 디지털 기술을 문화유산에 활용하여 색다른 전시 콘텐츠 제공 및 문화유산 자원의 중요성 고취
 - * (전시) 문화유산 기록정보·자료를 디지털형태로 변화하여 미디어 콘텐츠 제공
- (국가기록박물관) 대한민국 기록의 역사와 자료의 보관 및 연구 거점으로서 유구한 국내 기록문화 향유 토대 마련
 - * (전시) 다양한 형태의 행정·역사기록물 전시를 통해 한국의 우수한 기록문화 향유

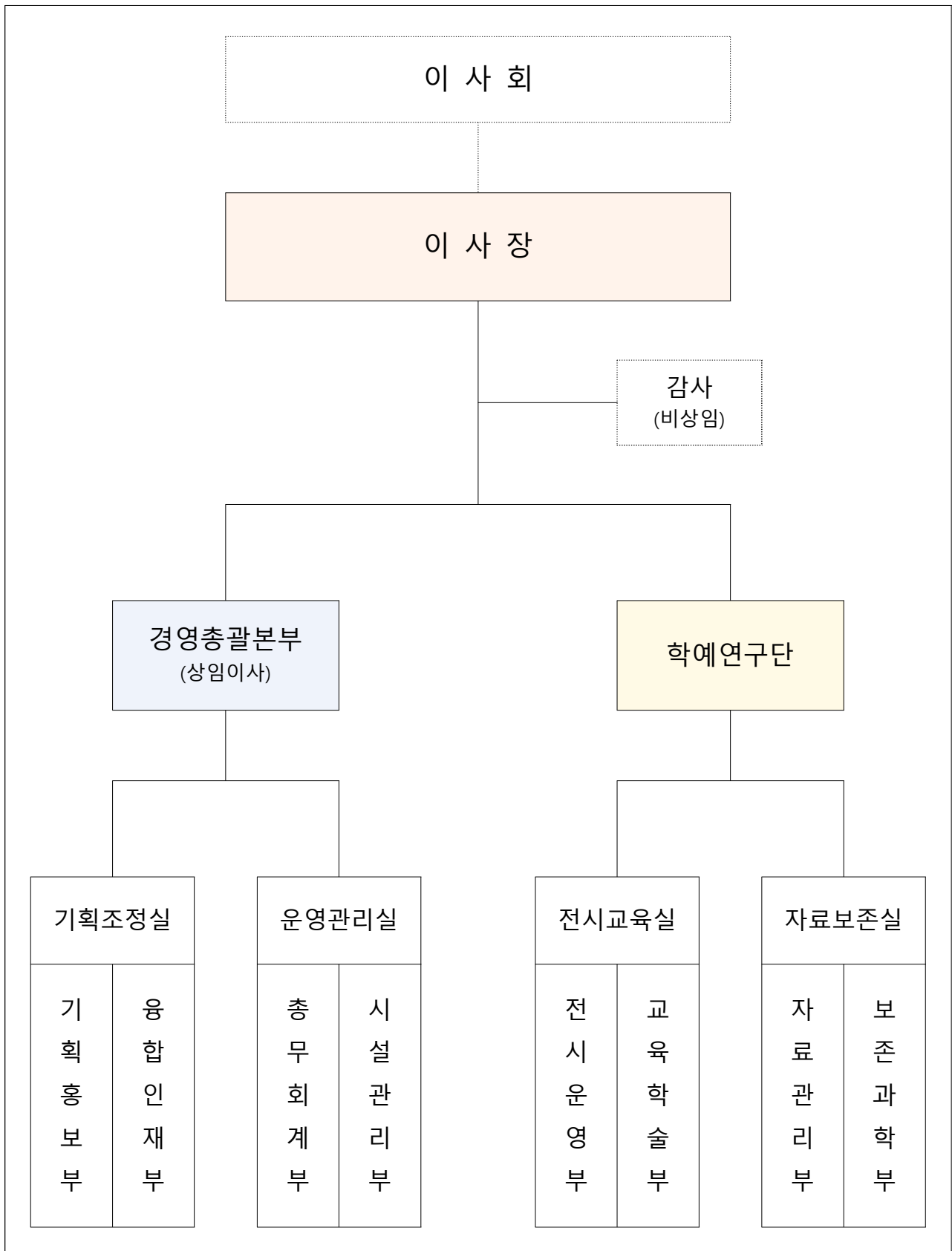
□ 국립박물관단지 조감도



□ 국립박물관단지 위치도



□ 국립박물관단지 통합운영지원센터(운영법인) 조직도



※ 이사회 : 이사장(1), 상임이사(1), 비상임이사(7) / 비상임감사(1)