

< 설계공모 개요 >

- (공모명칭) 국립디자인박물관 국제설계공모
- (부지위치) 세종특별자치시 세종리(S-1생활권) 문화시설용지(문S-1) 내
- (부지면적/연면적) 12,157㎡ /19,648㎡(14,071㎡ + 5,577㎡(지하주차장))
- (규모) 지하 2층, 최고높이 22m 이하, 지상 5층 이하
- (총공사비) 건축 40,374백만원
- (건축설계비) 약 1,932백만원(회랑·지하주차장 설계비 포함, 부가세 별도)
- (설계기간) 계약일로부터 약 12개월

□ 그간 추진경위

- '06.11. : 행복도시 개발계획에 박물관 등 문화시설 설치 반영
- '07.12. : 행복도시 문화시설 설치 기본계획 수립
- '11.3. : 「행복도시개발계획」에 국립박물관단지 조성 추진계획(안) 마련
- '11.7.~12. : 「국립박물관단지 기본계획」 수립
- '12.6. : 국립박물관단지 건립 사업 관련 차관급 MOU협약 체결
 - * 행안부(2차관), 문체부(2차관), 국토부(1차관), 문화재청(청장), 행복청(청장)
- '14.1. ~ '15.2. : 국립박물관단지 건립사업 예비타당성조사 완료(기재부, KDI)
- '16.3. ~ 12. : 국립박물관단지 마스터플랜 당선작 선정
- '18.10. ~ '19.12. : 어린이박물관 및 통합시설(1차 건립) 설계(안) 마련
- '20.12. : 국립도시건축박물관 설계 착수
- '21.5. ~ 현재 : 국립디자인박물관 국제설계공모 관리용역

□ 사업개요

- 대지위치 : 세종특별자치시 세종리 (S-1생활권) 문화시설용지 (문S-1)
- 대지면적 : 12,157m²
- 건축규모 : 지하2 · 지상2, 최고높이 14.75m, 연면적 20,347m², 건축면적 6,824m²

□ 당선작품 : 운생동건축사사무소(주) + 스와(sswa)건축



붙임3

국립디자인박물관 국제설계공모 입상작

입상작(2등)

(주)다인그룹엔지니어링
건축사사무소



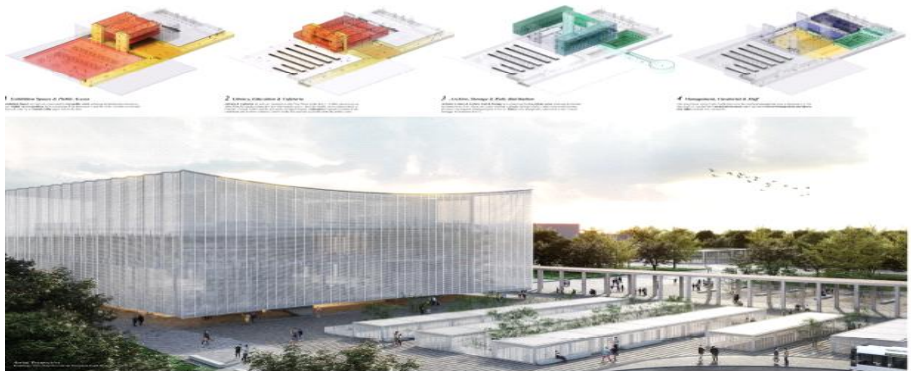
입상작(3등)

(주)건축사사무소에스파스
+ (주)비드종합건축사사무소



입상작(가작)

(주)지안건축종합건축사
사무소 + 에스텔아키텍츠
(STL ARCHITECTS,
INC)



입상작(가작)

(주)신한종합건축사사무소
+ 에스큐빅 디자인 랩
+ 에이앤디 스튜디오
(AND STUDIO)

